

Family, Assistance, Unit

Familia, Asistencia, Unión

DIRECTOR GENERAL

DIRECTOR PROVINCIAL

DIRECTOR MUNICIPAL

DIRECTOR COMUNITARIO

ASISTENTE DE DIRECTOR

Quienes somos,
Somos un grupo de
benefactores
financiadores de
proyectos

Nuestro objetivo es el
fortalecimiento y
desarrollo del ser
humano y el renacer de
la unidad familiar,
entendida en su sentido
más amplio.

En el anonimato

El Director General es nuestro
benefactor, su función es
establecer la estructura del F.A.U.
y aprobar proyectos.

**La cara visible será el
resto de personal**

Todos tendremos una consejería
y scanner espiritual, sobre todo los
asistentes.

- 1 - Empresas contratadas
- 2 - Servicios
- 3 - Proyectos

SER

SER

SER

3

2

1

Family, Assistance, Unit

Familia, Asistencia, Unión

GERENTE GENERAL

GERENTE PROVINCIAL

GERENTE MUNICIPAL

SUB-GERENTE COMUNITARIO

Asistente a la familia

GERENTE PROVINCIAL

GERENTE MUNICIPAL

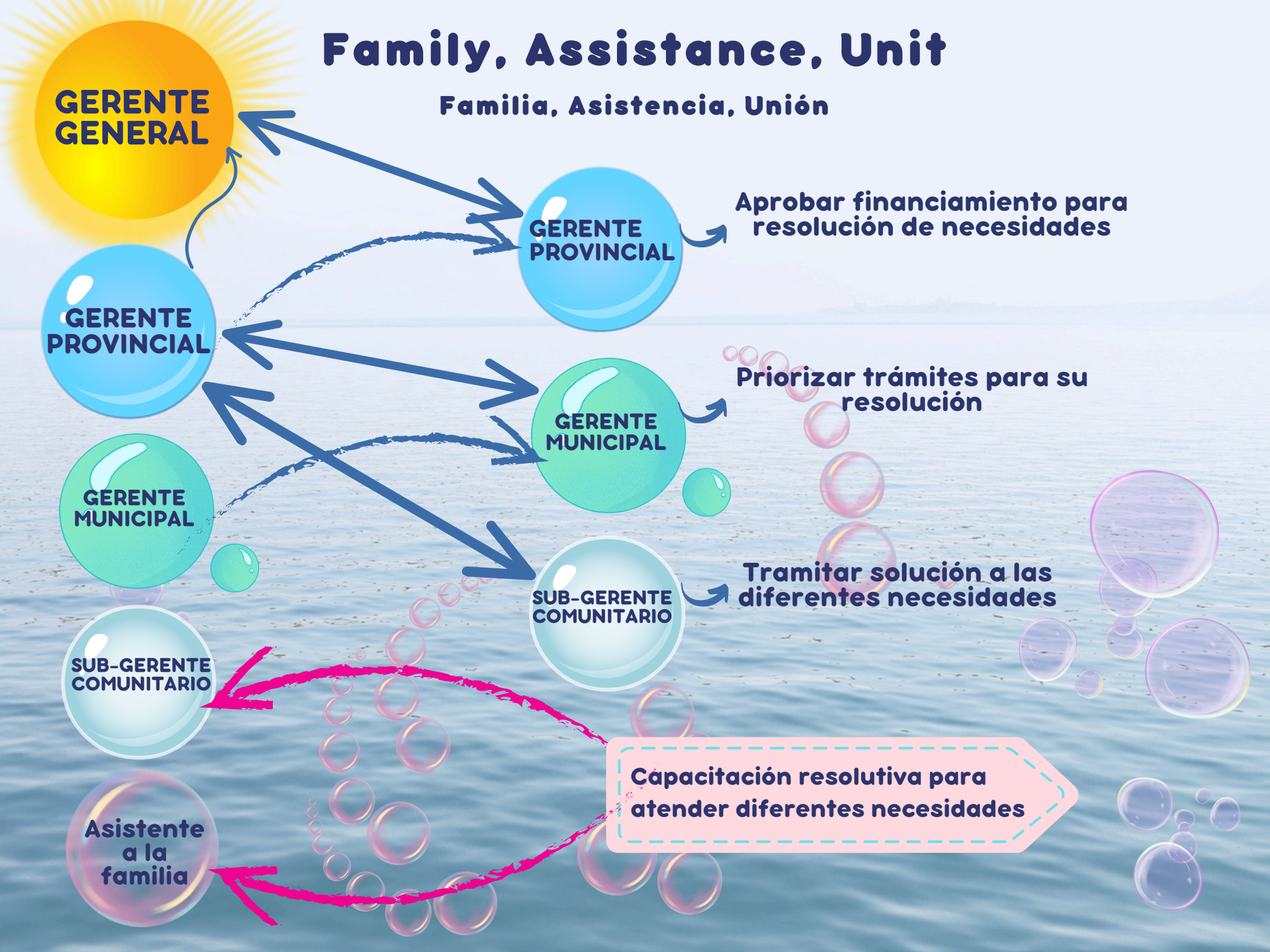
SUB-GERENTE COMUNITARIO

Aprobar financiamiento para resolución de necesidades

Priorizar trámites para su resolución

Tramitar solución a las diferentes necesidades

Capacitación resolutoria para atender diferentes necesidades



F.A.U.

Family, Assistance, Unit

Familia, Asistencia, Unión

Enlaces:

Data a nivel Nacional entre Provincias y Municipios

Financiamiento a diferentes Proyectos a nivel Nacional

Financiación a diferentes proyectos Municipales y Comunitarios

Programas: Formularios

Solicitud de préstamos

Solicitud de viviendas

Solicitud de acogida

Solicitud X

(la que sea necesaria)

La data será tratada mediante Código indicativo de acción tomada por unidad familiar o por ser.


Contratos varios

Family, Assistance, Unit

Familia, Asistencia, Unión

Gerente General

FORMULARIOS:



Solicitud para aprobación
financiación y ejecución

Solicitud para aprobación
financiamiento Proyecto Ajeno

Solicitud de participación en
proyectos varios

PROGRAMA DE ASISTENCIA A LAS NECESIDADES BASICAS INDIVIDUALES



FASE CONFORT VITAL

- a) SALUD
- b) NUTRICION
- c) VIVIENDA
- d) EDUCACION
- e) MOVILIDAD



FASE REALIZACION

- a) Valoración habilidades
- b) Formación

SER Y BENEFICIO



FASE CREACION

(actividad de creación con el ser)

- a) Oportunidad
(Actividad Empresarial)
- b) Puesto colaboración según
habilidades
 - Cultural
 - Administración
 - Recursos Humanos
 - Mantenimiento Fisico
 - Ocio
 - Ecoaldeas
 - Permacultura
 - Agricultura - Ecología
 - Espiritualidad: Conexión,
Energía Esencia, etc.
 - Medicina Productos Naturales
 - Forestación
 - Artes Marciales de Equilibrio
Interior
 - Movilidad
 - Jardinería



FASE MAESTRIA

(Conexión y Realización del Ser)

Experiencia

- Actividad Formación por
habilidades
- Acompañamiento
- Conciencia Social
- Grupos Apoyo Salto Cuántico
- Gaia

Crecimiento Personal y
Espiritual

Datos a tener en cuenta

Cargos principales:

- **Director General**..... Un F.A.U. Central por País
- **Director Provincial**..... Uno por cada provincia
- **Director Municipal**..... Uno por municipio
- **Director Comunitario**..... Uno por zona o pueblo
- **Asistente de Director**..... Tantos como sean necesarios

Funciones de cada cargo:

- **Director General**.....- Establece estructura y aprueba proyectos
- Recluta personas
- **Director Provincial**.....- Asiste al Director General
Nota: Aquí en España le llamaremos Provincial, mientras que en otros países, como EEUU llamaran Estatal, ya que las provincias se llaman estados, en Zúric, por ejemplo, se llaman Canton.
- **Director Municipal**.....- Coordinar con los directores comunitarios y custodiar, ver y trasladar los fondos a la comunidad y donde asignarlos.
- **Director Comunitario**.....- Son los responsables de custodiar, ver y trasladar los fondos a la comunidad y donde asignarlos.
- **Asistentes de Directores**... - Son los que van a cooperar con la asistencia a la familia (labor de campo), son los que van a transmitir el ambiente de confianza de la organización o equipo como voceros y la certeza de que van a ser atendidas sus necesidades y proyectos.
- Los asistente a Directores son los que van a saber todas las necesidades dentro de esa comunidad local (necesidades básicas individuales o de la familia).



Cómo lo hacemos?

Fácil, ...

Préstamos sin intereses

Contratamos empresas y servicios

Compramos casas y a partir de las empresas contratadas se hacen las remodelaciones.

Creamos relaciones con los que fueron funcionarios del Estado, Ayuntamiento,

Organismo, Corporaciones, y colaboramos en su buen hacer para una labor óptima.



A tener en cuenta...

Hay comunicación entre todos los F.A.U. y están interrelacionados y colaboran entre ellos, por ejemplo para no repetir acciones.

F.A.U. tiene una relación directa con los Centros de Sanación Cuántica para sostener las diferentes actividades Holísticas que se desarrollarán dentro de dichos centros.

P.A.E.

Este programa asiste a pequeñas y medianas empresas o a personas autónomas cuya ilusión y sueños es tener su propio negocio en beneficio a la comunidad.

PROYECTOS DE CADA CENTRO

Aunque en lo básico todos los F.A.U. son similares en estructura y servicios, cada uno puede tener su particularidad, ya sea por la zona, su población o la creatividad de sus miembros, por ejem.:

- Proyecto de la producción de cáñamo y sus manufacturas.
- Proyecto infancia feliz.
- Asistir a seres que no tienen un hogar.
- Cultivos verticales, con rayos, ...
- Enseñar a la población el funcionamiento del nuevo sistema financiero, hablarles de su cuenta QFS, y asesorarles sobre su administración.
- Difundir ALEGRIA a su entorno (teniendo la precaución de que es supercontagiosa!!!).

Las comunidades pueden ser

- Rurales
- Urbanas
- Sub-urbanas

**Vamos caminando...
Nuestro objetivo principal es fortalecimiento y desarrollo del Ser Humano y el renacer de la Unidad Familiar, entendida en su sentido más amplio.**